

ENERGISEZ-VOUS !

L'eau

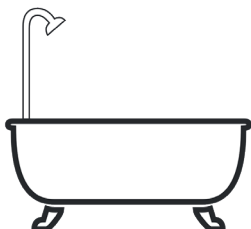
Consommation d'eau d'un ménage

La consommation d'eau varie d'un ménage à l'autre, afin d'y voir plus clair, voici un petit tableau permettant de se rassurer au sujet de sa consommation d'eau.



Taille du ménage	Consommation typique annuelle
1 personne	40 m ³
2 personnes	70 m ³
3 personnes	95 m ³
4 personnes	110 m ³

Une douche ou un bain ?



Une douche de 5 minutes consomme environ 60 litres d'eau, soit 12 litres d'eau à la minute !

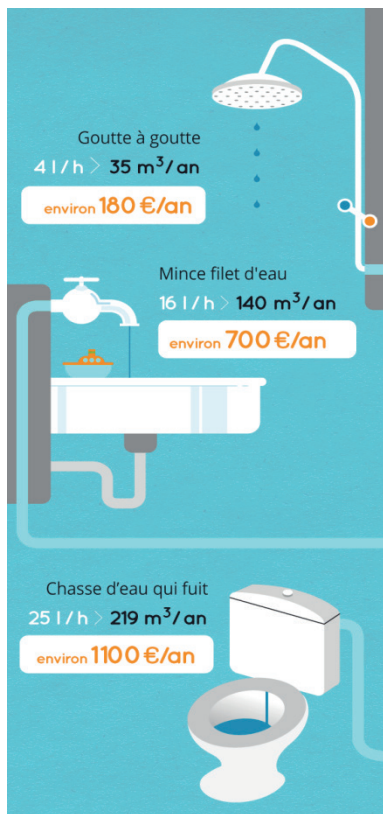
Cependant, installer un système à économie d'eau comme un pommeau de douche économique peut diminuer la consommation d'un tiers.

Un bain consomme lui 120 litres d'eau de moyenne.

D'autres exemples ?

- Une chasse d'eau à double commande consomme en moyenne **5 litres** par utilisation.
- Une chasse d'eau simple consomme en moyenne **10 litres** par utilisation.
- Un lave-vaisselle récent consomme environ **20 litres** d'eau, contre plus de 50 litres pour un de classe B à G.
- Faire la vaisselle à la main consomme entre **8 et 10 litres** d'eau par personne.

Et les fuites dans tout ça ?



Quels sont les gestes à adopter pour réduire sa consommation ou éviter une fuite ?

Pour réduire sa consommation d'eau, quelques conseils de base peuvent être appliqués.

- Installer un pommeau de douche économique, qui crée un jet moussant mélangeant l'eau à l'air, permet de réduire sa consommation d'eau.
- Placer un mousseur sur un robinet, agissant sur base du même principe permet également de réduire sa consommation d'eau à moindre coût !
- Si vous ne disposez pas d'une chasse d'eau économique, il est toujours possible d'installer un sac « Eco-WC » ou de simplement placer une bouteille d'eau dans votre chasse d'eau ! Cela limitera la consommation d'eau par chasse.

Veillez également à ne pas être victime de fuites d'eau au sein de votre logement.

Vérifiez votre boiler ou vos tuyauteries. L'eau présente sans raison peut être synonyme de fuite !

Pour le WC, une petite astuce ! Versez un colorant alimentaire dans le réservoir, si les parois de la cuvette se colorent, c'est que votre WC est victime d'une fuite !

Vous pouvez également réaliser un test de nuit pour identifier une fuite ! Cela consiste à relever les index d'eau avant de se coucher et au lever. Si l'index a bougé et que vous n'avez pas consommé d'eau, il peut y avoir une fuite d'eau.